

Laboratorium 6 – Lista zadań

Arkusz kalkulacyjny – wprowadzanie, zaznaczanie, edycja, sortowanie danych, tworzenie i wprowadzanie formuł obliczeniowych.

Zad. 1 Tabela eksploatacji samochodu

Opracuj tabelę przeznaczoną do wyliczania kosztów eksploatacji samochodu. Tabela powinna zawierać następujące kolumny:

- Datę,
- Ilość zatankowanego paliwa,
- Cenę jednego litra paliwa, stan licznika po zatankowaniu,
- Ilość przejechanych kilometrów między tankowaniami,
- Średnie spalanie na 100 kilometrów,
- Koszt przejechania jednego kilometra.

Przykład

Koszty eksploatacji samochodu

Data	Tankowanie	Cena litra	Koszt	Stan licznika	Przejechane km	Spalanie l/100 km	Koszt km
22.03.2021	50	3,45 zł	172,50 zł	62300			
23.03.2021	20	3,49 zł	69,80 zł	62550	250	8,0	0,28 zł
24.03.2021	35	3,55 zł	124,25 zł	63000	450	7,8	0,27 zł
24.03.2021	25	3,58 zł	89,50 zł	63300	300	8,3	0,30 zł
Podsumowanie	130	3,52 zł	456,05 zł		1000	8,0	0,28 zł
Ilość tankowań	4						

Liczby w **czarnym** kolorze należy wpisać, liczby w **czzerwonym** kolorze należy obliczyć korzystając z formuł exela..

Zad. 2. Tabela lista płac

Opracuj tabelę „lista płac” klubu sportowego, zawierającą następujące kolumny:

- imię,
- nazwisko,
- płeć,
- stanowisko,
- sekcja,

→ płaça.

Wpisz przykładowe dane dla 10 osób. Przekształć zakres w tabelę.

Przeprowadź operacje sortowania, filtrowania i przejścia z formatu tabeli do zakresu.

W oddzielnej tabeli oblicz średnie zarobki pracowników oraz sumaryczne wydatki na wynagrodzenia

Przy pomocy edytora Word opracuj sprawozdanie ukazujące opanowanie powyższych umiejętności. Operacje udokumentuj kopiami tabel z podpisem:

→ tabela wyjściowa,

→ tabela posortowana według wybranej kolumny,

→ tabela z filtrem płęć.

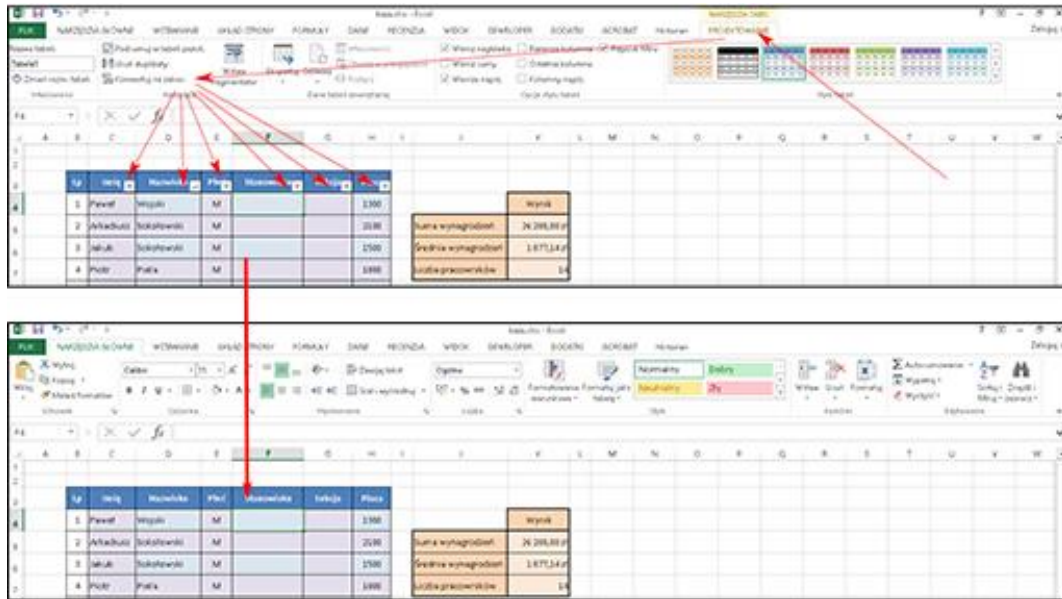
Przykład tabeli

Lp	Imię	Nazwisko	Płeć	Stanowisko	Sekcja	Płaça
1	Paweł	Wojski	M			1300
2	Arkadiusz	Sokołowski	M			2100
3	Jakub	Sokołowski	M			1500
4	Piotr	Piela	M			1800
5	Karolina	Malicka	K			2500
6	Angelika	Makowska	K			1800
7	Zbigniew	Lewandowski	M			1900
8	Agnieszka	Kosowska	K			1200
9	Janusz	Kornicki	M			1350
10	Remigiusz	Koliński	M			3150
11	Marcin	Jankowski	M			1930
12	Adam	Gawliński	M			2000
13	Marcin	Daniec	M			1800
14	Adam	Biegonicki	M			1950

	Wynik
Suma wynagrodzeń	26 280,00 zł
Średnia wynagrodzeń	1 877,14 zł
Liczba pracowników	14

Uwaga

Kiedy mamy utworzoną tabelę, a chcielibyśmy, aby przestała działać jak tabela, jednak zachowała swój styl kolorystyczny, musimy zamienić ją na zakres. W tym celu klikamy dowolną komórkę w tabeli i ze wstążki **Projektowanie** wybieramy opcję **Konwertuj na zakres**. Po wykonaniu tej czynności, znikają przyciski z funkcjami tabeli.



Przykład sprawozdania (posortowane wg. A – Z, kolumna nazwisko)

Lp	Imię	Nazwisko	Płeć	Stanowisko	Sekcja	Płaca
1	Adam	Biegonicki	M			1950
2	Marcin	Daniec	M			1800
3	Adam	Gawliński	M			2000
4	Marcin	Jankowski	M			1930
5	Remigiusz	Koliński	M			3150
6	Janusz	Kornicki	M			1350
7	Agnieszka	Kosowska	K			1200
8	Zbigniew	Lewandowski	M			1900
9	Angelika	Makowska	K			1800
10	Karolina	Malicka	K			2500
11	Piotr	Piela	M			1800
12	Arkadiusz	Sokołowski	M			2100
13	Jakub	Sokołowski	M			1500
14	Paweł	Wojski	M			1300

Sprawozdanie

Jako sprawozdanie z realizacji zadań przekaż folder o nazwany swoim nazwiskiem i zawierający:

- arkusz kalkulacyjny z zadaniem 1 i 2 , (*Nazwisko_lista_6.xlsx*)
- plik Worda zawierający różne wersje tabeli z zadania 2 (*Nazwisko_lista_6.docx*).